

# Työnjohdon pätevyysvaatimukset suunnitelmiin

## Pätevyysvaatimukset ja pätevyyden haku

Jouko Ilvonen BLY

Suunnittelijalla on mahdollisuus vaikuttaa vaativan maanvaraisen betonilattian, pintabetonilattian tai maanvastaisen paalulaatan toteutukseen lisäämällä lattian luokitusmerkintään T-kirjaimen. Lattian pinnoituksen ollessa kyseessä merkintä on P.

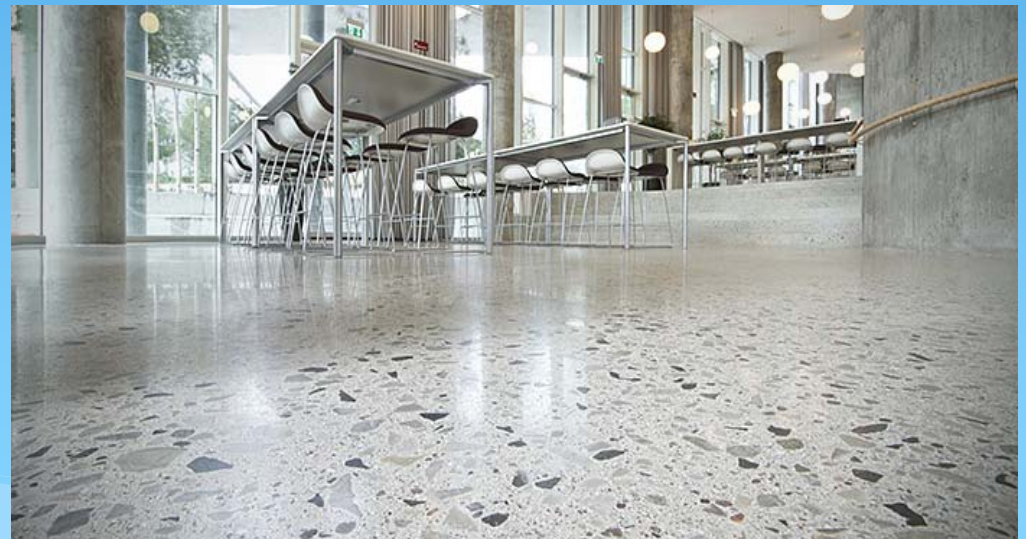
## Esim. A-1-II-T

Tällöin pääurakoitsija jo tarjousvaiheessa näkee, että kohde on vaativa ja laskee mukaan betonilattiatyönjohtajan tai pinnoitustyönjohtajan pätevyyden omaavan valvojan tai sellaisen lattiaurakoitsijan, jonka työnjohdolta löytyy pätevyys. Merkintä T (P) tarkoittaa, että kohteen henkilöstöstä löytyy FISE:n toteaman lattiatyönjohtajan pätevyyden omaava henkilö.

Lattiaurakoitsijan lattiatyönjohtaja on aina mukana aloituskokouksessa, työn aloitusvaiheessa ja muulloin saatavissa kohtuuajassa paikalle. Pääurakoitsijan tai valvojan vastaava henkilö on jatkuvasti paikalla.

## Vaativia kohteita ovat mm:

- laaja-alaiset ja saumattomat maanvaraiset lattiat ( $\geq 20$  m)
- kulutuskestävyysluokan 1 tai 2 lattiat
- A<sub>0</sub> ja A suoruuden lattiat
- sallittu halkeamaleveysluokka I tai tiukempi
- tiukan rasitusluokan lattiat (XA, XD, XF<sub>2</sub>-XF<sub>4</sub>)
- ns. design lattiat
- maanvastaiset paalulaatat
- teollisuuden ja tuotantotilojen pinnoitukset
- design pinnoitukset



# Pätevyysvaatimukset

## 1. KOULUTUS

Betonilattiatyönjohtajan ja Betonilattiapinnoitustyönjohtajan pätevydessä ei ole tutkintovaatimusta.

**Pätevyyskoulutuksena** edellytetään FISE:n hyväksymän lattiatyönjohtajan kurssin suorittamista.

Kurssin loppukokeessa vaaditaan pätevyyslautakunnan määrittämän pisterajan ylitystä ja kahdesta pääkysymyksestä niiden minipisterajan ylitystä.

## 2. TYÖKOKEMUS

Lattiatyönjohtajalta edellytetään vähintään 2 vuoden monipuolista työkokemusta betonitöistä sisältäen riittävästi betonilattia- tai betonilattiapinnoitustöitä ja taidon ylläpitämistä. Vastaavaa kokemusta edellytetään lattiatyön valvonnasta tai työnjohdosta kun hakija ei ole lattiaurakoitsijan palveluksessa.

## Pätevyyden haku

Pätevyyttä tai pätevyyden uusimista haetaan hakulomakkeella, joka löytyy fise.fi sivuilta. Avautuvassa lomakkeessa on yksityiskohtaiset hakuohjeet, johon voi myös laittaa suosittelijoita.

Pätevyyttä voi siis hakea hyväksytyn kurssin jälkeen. FISE:n hyväksymä pätevuyslautakunta todentaa pätevyyden.

Pätevyyden uusiminen tehdään hakemuksella, jolla osoitetaan, että on toiminut pätevyyden määrittelemässä tehtävässä.

Pätevuysmaksu on 400 euroa.

Pätevyys on voimassa 7 v.